

Willkommen



in Langnau am Albis

Info

Unser Gemeindewappen (ein silberner Pfahl belegt mit drei Ringen) deutet auf die alten Gemeindeteile Dorf, Rengg und Albis hin und besteht in seiner heutigen Form seit 1934.

Leben in langnau am albis

Alle amtlichen Publikationen finden Sie auf unserer Homepage:

www.langnauamalbis.ch

Rechtsverbindlich sind die "PDF-Dateien" welche in dieser Rubrik ab dem Jahr 2018 zu finden sind. Umfasst die Publikation keine "PDF-Datei" ist der Fliesstext rechtsverbindlich.

Alle amtlichen Publikationen werden auch weiterhin im Sihltaler/Zürichsee-Zeitung jeweils am Dienstag und Freitag publiziert.

Im Anhang finden Sie eine kleine Auswahl an nützlichen Angaben.

Weitere Infos entnehmen Sie bitte aus unserer Homepage:

www.langnauamalbis.ch

Eine Vereinsliste wird Ihnen gerne auf Wunsch zugestellt.

Öffnungszeiten Einwohnerkontrolle:

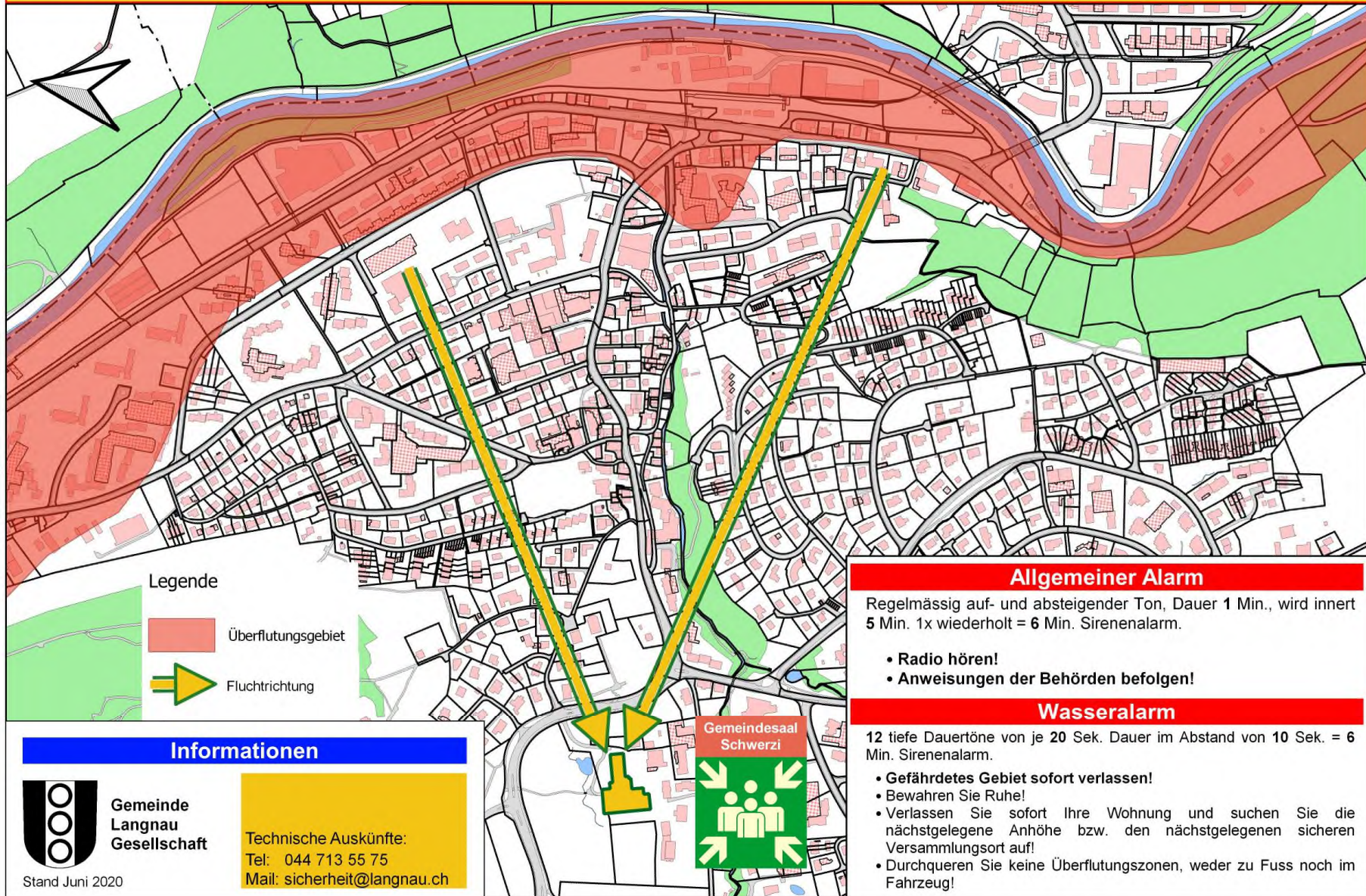
Montag	08.00 - 11.30 / 14.00 - 18.00 Uhr
Dienstag - Donnerstag	08.00 - 11.30 / 14.00 - 16.30 Uhr
Freitag	07.00 - 14.00 Uhr

Neue Dorfstrasse 14
Postfach 178
8135 Langnau am Albis

Direkt 044 713 55 27
Tel. 044 713 55 11

www.langnauamalbis.ch
ewk@langnau.ch

Infoblatt.docx



Wasseralarm Sihlsee

Der Sihlsee ist ein Stausee im Hochtal von Einsiedeln SZ. Er wird von der Sihl durchflossen und durch eine 33 Meter hohe und 124 Meter lange Staumauer gestaut. Wikipedia



Unbedingt aufbewahren

Weisungen

Über das Verhalten der Bevölkerung bei einer Überflutung der Gemeinde Langnau am Albis durch das Wasser des Sihlsees

Bei vollständigem Bruch der Sihlsee-Talsperren wird die Talsohle unserer Gemeinde von einer hohen Flutwelle überrollt.



Retten Sie Ihr Leben

- indem Sie die Alarmsignale der Tieftonhörner und/oder der Megaphonrufe beachten. Das Alarmsignal besteht aus zwölf auffällig tiefen Dauertönen von 25 Sekunden Dauer, in Abständen von je 5 Sekunden.
- begeben Sie sich **unverzüglich** mit allen Angehörigen zu Fuss bergwärts. Nehmen Sie nur das tragbar Notwendigste mit!

Weitere Verhaltensmassnahmen

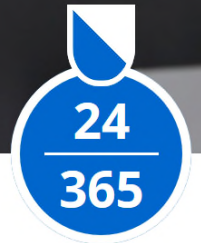
1. Türen, Fensterläden, Gas- und Wasserhahnen sind zu schliessen. Elektrische Apparate sind auszuschalten.
2. Beim Verlassen von Wohnung und Gebäude hat man sich zu überzeugen, dass niemand zurückgeblieben ist.
3. Fluchtrichtung: **Albishang, Langenberg und Oberdorf**
4. Den Anordnungen der Ordnungskräfte ist strikte Folge zu leisten.

Der Gemeinderat Langnau am Albis

Bei einem Notfall, während
24h an **365** Tagen im Jahr erreichbar:



0800 33 66 55



AERZTEFON, der Service für unsere Zürcher Bevölkerung.

Bei einem Notfall rufen Sie uns an. Sie können uns 24 Stunden 365 Tage im Jahr erreichen.

Notfall-Nummer: **0800 33 66 55**

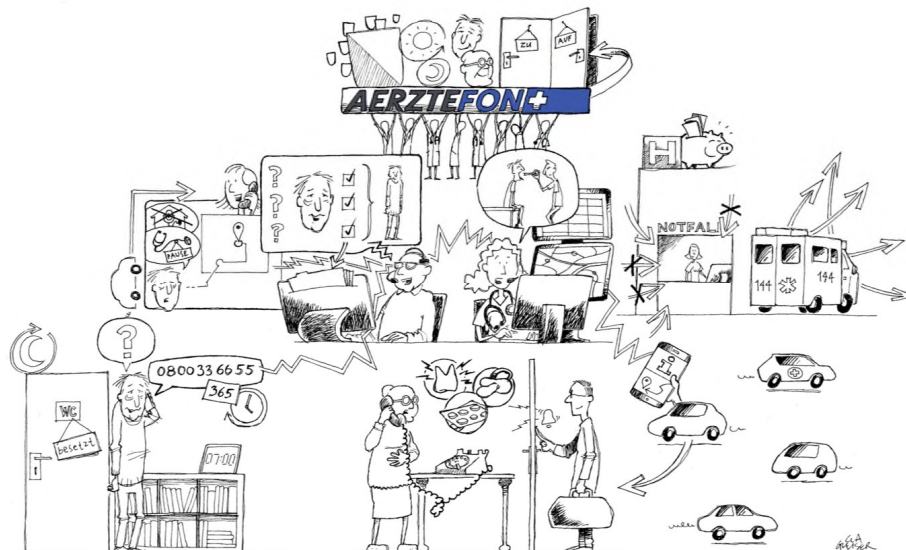
Bei akuter Lebensgefahr wählen Sie immer die Notrufnummer: **144**

Bereiten Sie sich auf den Anruf vor:

Dies werden Sie am Telefon gefragt. (Bevorzugterweise sollte der Patient selbst anrufen).

- **Art der Beschwerden**
- **Name**
- **Geburtsdatum**
- **Adresse**
- **Telefonnummer**
- **Name des Hausarztes**
- **Krankenkassenkarte**

Wir helfen Ihnen in folgenden Fällen weiter



• 1

Allgemeinmedizin

Sie suchen Hilfe, wenn es um ein allgemein-medizinisches, körperliches Problem eines Erwachsenen ab 16 Jahren geht? Ihre Hausärztin oder ihr Hausarzt ist nicht erreichbar, respektive Sie haben keinen vertrauten ärztlichen Kontakt im Kanton Zürich? Die Triagestelle vermittelt Ihnen aufgrund des medizinischen Sachverhalts einen Kontakt in ihrer Region oder entscheidet, ob ein mobiler Dienst angeboten wird.

• 2

Kinder

Sie suchen Hilfe, wenn es um ein medizinisches, körperliches Problem eines Kindes bis 16 Jahren geht? Ihre Kinderärztin oder ihr Kinderarzt ist nicht erreichbar, respektive Sie haben keinen vertrauten ärztlichen Kontakt im Kanton Zürich? Die Triagestelle vermittelt Ihnen aufgrund des medizinischen Sachverhalts einen Kontakt in ihrer Region oder entscheidet, ob ein mobiler Dienst angeboten wird.

• 3

Psychiater

Sie suchen Hilfe, wenn es um ein psychisches Problem eines Erwachsenen oder eines Kindes geht? Sie haben keinen vertrauten psychiatrischen Kontakt im Kanton Zürich oder können diesen nicht erreichen? Die Triagestelle vermittelt Ihnen aufgrund des Sachverhalts einen Kontakt in ihrer Region oder entscheidet, ob ein mobiler Dienst angeboten wird.

• 4

Apotheken

Sie suchen eine offene Apotheke in der Region? Sie wollen ein Rezept einlösen oder suchen ein Medikament gegen eine Befindlichkeitsstörung? Die Triagestelle vermittelt Ihnen aufgrund des medizinischen Sachverhalts den Kontakt zu einer offenen Apotheke in ihrer Region.

Zahnärzte

Sie suchen Hilfe, wenn es um ein Problem eines Erwachsenen oder eines Kindes mit den Zähnen geht? Sie haben keinen vertrauten zahnärztlichen Kontakt im Kanton Zürich oder können diesen nicht erreichen? Die Triagestelle vermittelt Ihnen aufgrund des medizinischen Sachverhalts einen Kontakt in ihrer Region.

NACHTPARKEN IN LANGNAU AM ALBIS

ALLGEMEINE INFORMATIONEN ZUM NACHTPARKEN

Viele Gemeinden erheben heute Gebühren für das Parkieren auf öffentlichen Strassen und Plätzen. So ist das nächtliche Dauerparkieren seit dem 1. Januar 1990 auch in Langnau am Albis kostenpflichtig. Wer sein Auto regelmässig auf einem Abstellplatz auf der Strasse parkiert und keinen eigenen Parkplatz besitzt, ist gebührenpflichtig. In diesem Fall erhalten Sie pro Quartal jeweils eine Rechnung von CHF 120.— dies entspricht CHF 40.—/Monat.

Gestützt auf die Verordnung über das nächtliche Dauerparkieren auf öffentlichem Grund vom 8. Juli 1989 bitten wir Sie, diese Anmeldung vollständig ausgefüllt, soweit dies auf Sie zutrifft, an die Gemeindeverwaltung Langnau am Albis, Gesundheit und Sicherheit, Postfach, 8135 Langnau am Albis, zu senden.

ANMELDUNG

Name, Vorname

Strasse

PLZ/Ort

Ich parkiere mein(e) Fahrzeug(e) auf einem öffentlichen Platz

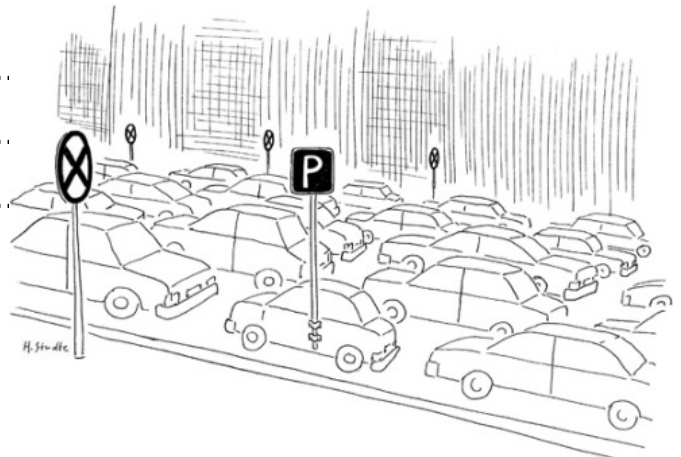
ANZAHL	KENNZEICHEN	SEIT WANN
.....
.....

Bemerkungen:

.....

.....

.....



Neue Dorfstrasse 14
 Postfach 178
 8135 Langnau am Albis

Direkt 044 713 55 75
 Telefon 044 713 55 11

www.langnauamalbis.ch
sicherheit@langnau.ch



Hallenbad / Sauna

Langnau am Albis

Tarifordnung (inkl. MWSt, derzeit 7,6 %)

1. Eintritt Hallenbad

a) Einzeleintritt (1 Tag gültig)

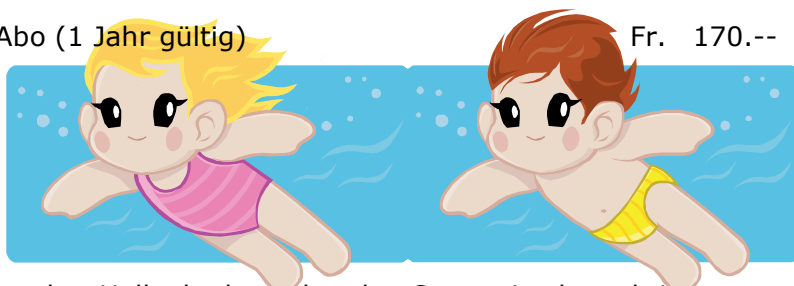
b) 12-er Abo (1 Jahr gültig)

c) Jahreskarte

2. Eintritt Sauna

a) Einzeleintritt (1 Tag gültig)

b) 12-er Abo (1 Jahr gültig)



Erwachsene
und Jugendliche
ab 16 Jahre

Kinder ab 6
bis 15 Jahre

Fr. 7.--

Fr. 3.50

Fr. 70.--

Fr. 30.--

Fr. 210.--

Fr. 90.--

Erwachsene

Fr. 17.--

Fr. 170.--

Zur Benützung des Hallenbades oder der Sauna ist berechtigt, wer mit gültigem Eintritt die offizielle Eintrittskontrolle passiert und sich an die Hallenbadordnung hält.

Jahreskarten sind persönlich und nicht übertragbar.

Kinder bis zum vollendeten 5. Lebensjahr haben unentgeltlich Zutritt, wenn sie von eintrittsberechtigten Erwachsenen begleitet und von diesen selbst auch überwacht werden.

Die Benützung der **Liegewiese** wird vom Bademeister freigegeben (Montag geschlossen).

Bei **unberechtigtem Zutritt** wird eine Bearbeitungsgebühr erhoben. Die Verzeigung an die Polizei bleibt vorbehalten.

Öffnungszeiten

Hallenbad

Sauna

Montag

13.00 - 21.00

13.00 - 21.00 D

Dienstag

12.00 - 21.00

12.00 - 21.00 H

Mittwoch

07.30 - 08.20
12.00 - 21.00

07.30 - 12.00 D
12.00 - 21.00 D+H

Donnerstag

12.00 - 21.00

12.00 - 21.00 D

Freitag

12.00 - 18.30

12.00 - 18.30 D+H

Samstag

09.00 - 17.00

09.00 - 17.00 H

Sonntag

09.00 - 17.00

09.00 - 17.00 D+H

Geschlossen

Karfreitag, Oster- und Pfingstsonntag, 1. August
25. Dezember, 1. Januar

(2015)

Willkommen in der Bibliothek am Dorfplatz in Langnau am Albis

Teste gratis für 3 Monate unsere Bibliothek!

Mit diesem **Schnupperabo**

kannst Du über 50'000 analog- und digitale Medien ausprobieren und entdecken



SCAN ME

www.bibliotheken-zh.ch

www.filmfreund.ch

www.dibiost.ch

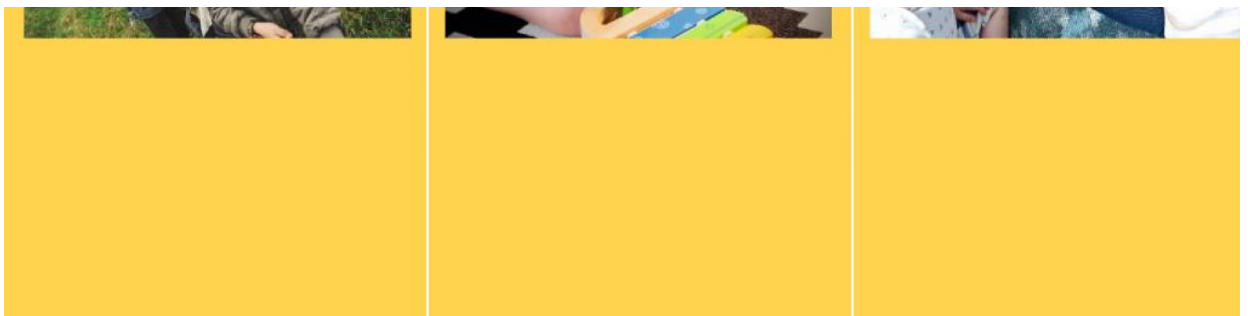


Foto © Markus Maurer



Willkommen beim Elternverein Langnau am Albis!

Seit 1976 bereichert der Elternverein Langnau am Albis die Freizeit vieler Familien in und um Langnau. Wir bieten ein vielseitiges Angebot für Vereinsmitglieder:



Wir organisieren jährlich mehrere beliebte **Events für Kinder und Erwachsene**. Dabei profitieren Sie von Traditionsanlässen wie Kerzenziehen, Rädli-/Spiele-sachenbörse, aber auch neue dem Zeitgeist entsprechende Events. Es lohnt sich, dabei zu sein. Für Eltern und genauso für Kindern.



Wir führen einen **MuKi-Treff**. Dieser richtet sich an Eltern von Kleinkindern und möchte Müttern und Vätern die Möglichkeit geben, sich mit anderen auszutauschen.. Wir verfügen über ein gemütlich eingerichtetes und zentral gelegenes Trefflokal in Langnau.



Wir helfen Ihnen, den richtigen **Babysitter** zu finden. Wir führen eine Liste von ausgebildeten Babysitter, die unsere Mitglieder kostenlos beziehen können.

Zudem organisieren wir regelmässig den Babysitter-Kurs für Jugendliche ab 13 Jahren.

Mit einem Mitgliederbeitrag von nur 25 Franken pro Jahr sind Sie dabei. Sie haben keine Verpflichtungen. Wir informieren sie quartalsweise via E-Mail über kommende Anlässe und Veranstaltungen. Als aktives Vereinsmitglied profitieren Sie oder Sie können uns bei Anlässen aktiv unterstützen: als Helfer/in oder als Kuchenbäcker/in. Wir garantieren auf jeden Fall viele neue spannende Kontakte!

Besuchen Sie unsere Website und schreiben Sie sich ein. Wir freuen uns.
www.elternvereinlangnau.ch



BABYSITTER ANGEBOT

Mit uns finden Sie den richtigen Babysitter



Der Elternverein Langnau kümmert sich um das Wohl der Kinder und Familien in Langnau am Albis. Der Verein organisiert jährlich zwischen 10 bis 12 unterschiedliche Veranstaltungen. Unter anderem bilden wir auch Jugendliche zu vertrauenswürdigen Babysitter aus. Dies geschieht in enger Zusammenarbeit mit dem Roten Kreuz.

Wir führen eine Liste von ausgebildeten Babysittern, die Sie sehr gerne bei uns kostenlos beziehen können. Schreiben Sie uns einfach eine E-Mail und wir schicken Ihnen die Babysitter-Liste elektronisch zu:

E-Mail an: babysitter@elternvereinlangnau.ch

www.elternvereinlangnau.ch



Übrigens: Für einen bescheidenen Beitrag von 25 Franken pro Jahr sind Sie Mitglied vom Elternverein Langnau am Albis und profitieren von einem abwechslungsreichen Programm für Jung und Alt. Der Elternverein Langnau am Albis ist auch eine gute Plattform, um neue Familien im Dorf kennen zu lernen.

Inspirieren Sie sich hier: www.elternvereinlangnau.ch

Mittagstisch und Hort

1. Kindergarten bis 6. K.



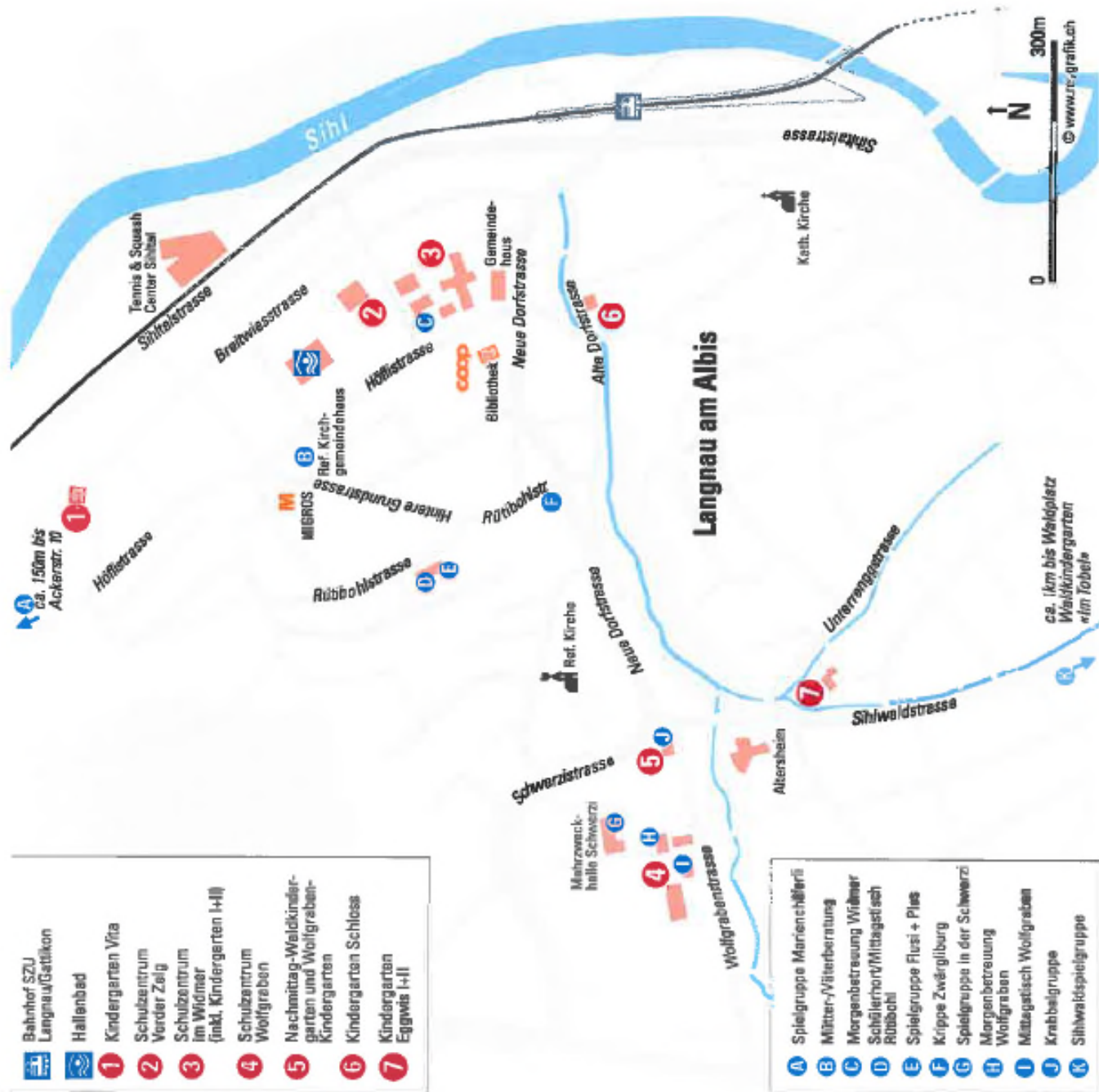
Tagesfamilien

Vermittlung



Spielgruppe

für Kinder ab 3 bis 5 Jahre



Tagesfamilien

Betreuung in einer Tagesfamilie

Tagesfamilien betreuen und integrieren ein Tageskind vom Säugling bis zum Schulkind in der eigenen Familie. Das Kind erlebt den Familienalltag und gestaltet den Tagesablauf aktiv mit. Die Betreuungszeiten werden individuell vereinbart, entscheidend sind die Bedürfnisse der Eltern aber auch die Verfügbarkeit und Flexibilität der Tagesfamilie.

Tarife, Tarifsubvention

Die Elternbeiträge sind einkommensabhängig (siehe Beitragsreglement und Tariffiste, erhältlich bei uns auf der Webseite). Die Abklärung der Subvention ist auch vor einer Anmeldung möglich.

Für die Vermittlung eines Betreuungsplatzes wird eine Bearbeitungsgebühr von 50.- Fr. erhoben.

Möchten Sie Tagesfamilie werden?

Was bietet Ihnen KibelaA:

- Vertragliche Regelungen und Abrechnung zwischen Tagesfamilien und abgebenden Eltern
- Finanzielle Sicherheit, die Lohnzahlung erfolgt durch den Verein
- Versicherungen und Sozialleistungen
- Fachliche Unterstützung durch unser Netzwerk
- Aus- bzw. Weiterbildung

Anforderungen:

- Der Umgang mit Kindern bereitet Ihnen Freude
- Erzieherische und kommunikative Fähigkeiten
- Einfühlungsvermögen und Toleranz
- Zuverlässigkeit und Verantwortungsbewusstsein
- Sehr gute Deutsch-Kenntnisse
- Bereitschaft zu Aus- und Weiterbildung
- Zeit und Platz für das Tageskind/die Tageskinder

Informationen, Anmeldung, Bewerbung, Formulare

Verein Kinderbetreuung Langnau am Albis,
Telefon 078 329 81 35, info@kibelaa.ch, www.kibelaa.ch



Spielgruppe Flusi im Rütibohl

Soziales Erfahrungsfeld für Kinder von 3-5 Jahren ohne Spiel- und Lehrplan. Förderung und Integration im Kleinkindalter. Es wird gespielt, mit verschiedensten Materialien gewerkt, gesungen, gemalt, geknetet, musiziert und Geschichten erzählt.

Dienstag und Donnerstag: 8.45 – 11.15 Uhr
Kontakt: Ines Martinez 044 713 10 50
oder Andrea Wiedemann 043 388 54 88

Spielgruppe PLUS im Rütibohl

Für Kinder von 3-5 Jahren. Das Angebot Spielgruppe plus knüpft an die bereits etablierten Spielgruppen an und ergänzt diese durch eine gezielte Förderung des Sprachworts nach einem speziell entwickelten Sprachförderkonzept. Gefördert werden sowohl die kommunikative Kompetenz als auch das Sprachverständnis und die Erweiterung des Wortschatzes.

Freitag: 8.00 - 10.00 Uhr oder 10.00 - 12.00 Uhr
Kontakt: Ines Martinez 044 713 10 50
oder Andrea Wiedemann 043 388 54 88

Vereinsmitgliedschaft, Gönner

Durch die Nutzung unserer Angebote werden Sie Mitglied im Verein. Der Vereinsbeitrag beträgt 25.- Fr./Jahr. Der Verein verfolgt keine wirtschaftlichen Gewinnziele. Gerne dürfen sie unseren Verein auch als Gönner unterstützen.

Bank Thalwil, IBAN-Nr. CH52 0873 3001 3615 4413 6

Verein Kinderbetreuung Langnau am Albis, Geschäftsstelle
Rütibohlstrasse 11, 8135 Langnau am Albis

Telefon 076 329 81 35, www.kibelaa.ch, info@kibelaa.ch

Mittagstisch, Nachmittags- und Ferienbetreuung im Rütibohl

- Für Kinder vom 1. Kindergarten bis in die 6. Klasse
- Mit pädagogisch ausgebildetem Personal sowie qualifizierten und erfahrenen Betreuerinnen.
- Ein bewährtes Team in der Küche sorgt für ausgewogene und frisch zubereitete Mahlzeiten.
- Zentral in Langnau am Albis gelegen, verfügt über grosszügige Räume und einen schönen Garten.
- Abholservice für Kindergarten-Kinder.

Öffnungszeiten

- Montag bis Freitag
- 7.30-8.00 Uhr, Morgenbetreuung in den Schuleinheiten Widmer und Wolfgraben
 - 12.00-18.00 Uhr, Halbtagesbetreuung im Hort Rütibohl (verschiedene Module/Zeiten wählbar)
- Ferienbetreuung 7.30-18.00 Uhr (in welchen Ferienwochen der Hort geöffnet hat, erfahren Sie auf unserer Webseite).

Tarife (einkommensabhängig)

- Morgenbetreuung 7.30-08.00 Uhr: 5.00 Fr.
- Mittagstisch 12.00-13.30 Uhr: 7.50 Fr. bis 20.00 Fr.
- Halbtagesbetreuung 12.00-18.00 Uhr: 12.00 Fr. bis 60.00 Fr. inkl. Essen
- Nachmittagsbetreuung 15.10-18.00 Uhr: 7.50 Fr. bis 30.00 Fr.

Haben Sie unregelmässige Arbeitszeiten? Brauchen Sie nur eine temporäre Betreuung? Nehmen Sie mit uns Kontakt auf, wir finden eine Lösung!

Tarifsubvention

Die Elternbeiträge sind einkommensabhängig (siehe Beitragsreglement, erhältlich bei uns auf der Webseite). Die Abklärung der Subvention ist auch vor einer Anmeldung möglich.

Anmeldung, Formulare, Reglemente

Verein Kinderbetreuung Langnau am Albis,
Telefon 076 329 81 35, info@kibelaa.ch, www.kibelaa.ch

Angebot	Adresse	Name	Ziel- gruppe	Öffnungs- zeiten	Eltern- beitrag	Telefon	E-Mail Adresse
Elternverein Langnau							
Muki Treff	Wolfgrabenstrasse 2	Susann Ponti	3. Mt. – 18 Mt.	1x pro Woche	Unkosten- beitrag	079 774 28 66	mukitreff@elternvereinlangnau.ch www.elternvereinlangnau.ch
Babysittervermittlung		Nadine Bolliger	3. Mt. – 10 Jahre	Je nach Bedarf	Liste gratis	079 336 16 22	babysitter@elternvereinlangnau.ch www.elternvereinlangnau.ch
Elternbildung							
Femmes-Tische		Hava Kurti Krasniqi	Für Eltern mit Migrations- hintergrund	Di 18.30 – 20.30	kostenlos	079 913 70 81	hkurti@hotmail.ch
Café International	Reformierte Kirche Sihltal Hintere Grundstrasse 3	Pfr. Anita Schomburg	Für Eltern mit Migrations- hintergrund plus Kinder ab 1. Lebensjahr	Freitag VM oder NM alternierend in Adliswil und Langnau	Gratis	044 713 20 41	Anita.schomburg@refsihltal.ch www.refsihltal.ch
Bewegung							
Baby- und Kleinkinder- schwimmen	Hallenbad Langnau	Jana Mantz	0 – 5 Jahre	Mo-Fr 9.30 – 11.30	300.- pro Kurs	077 423 58 38	schwimmschule@aquakidz.ch www.aquakidz.ch
Muki /Elki Turnen	Turnhalle Wolfgraben	Elisabeth Herzog	3 Jahre 5-7 Jahre	Mo 10.00 Mo 17.00	60.- pro Jahr	044 713 02 70 076 649 55 20	info@dtvlangnauamalbis.ch www.dtvlangnauamalbis.ch fam.herzog@swissonline.ch
Freizeit							
Bibliothek	Höflistrasse 5	Claudia Haag	alle Altersstufen ab 1. Lebensjahr	Mo, Di, Mi, Fr NM Do, Sa VM	1 Jahr 60.- Kinder gratis	044 713 56 40	bibliothek@langnau.ch www.bibliothek-zh.ch
Ludothek	In der Schwerzi	Monika Schwarzenba ch	1 – 7 Jahre	Di 15.30- 17.30 Mi, Fr, Sa	½ Jahr 30.- 1 Jahr 50.-	079 727 84 89	info@ludotheklangnau.ch www.ludotheklangnau.ch

Thek Baraggä	Pausenplatz Im Widmer	Evelyne Jaussi (Präsidentin Widmerrat)	alle Altersstufen ab 1. Lebensjahr	Mittwoch-Nachmittag 14.00-17.00	Gratis		Gehört zum Widmerrat
Fiire mit dä Chliine	Ref. Kirche Sihltal Hintere Grundstrasse 3	Pfr. Nadja Papis-Wüst	Eltern mit ihren Kindern 0-6 Jahre (alle Konf.)	10x im Jahr jeweils um 10.00 Uhr gemäss Flyer	Gratis	077 451 93 80	nadja.papis@refsihltal.ch
Deutschkurse in Adliswil, Thalwil und Horgen mit Kinderbetreuung	AOZ Admin BAI Robert-Maillart-Strasse 14 8050 Zürich		Erwachsene die gern erste Deutschkenntnisse erwerben	Unterschiedlich, je nach Kurs	240.- pro Kurs plus 23.80 Lehrmittel	044 415 64 00	admin.bai@aoz.ch www.stadt-zuerich.ch/aoz www.sprachschule-adliswil.ch
Freizeit							
Öffentliche Spielplätze	Je drei Spielplätze bei den Schulhäusern und Kindergärten sowie beim Tierpark Langenberg		alle Altersstufen ab 1. Lebensjahr	Immer offen ausserhalb der Schulzeit	Gratis		
Beratung kjz Adliswil-kjz Horgen							
Mütter-Väterberatung Bietet auch Hausbesuche und Telefonberatungen an Babymassagenkurse sowie Kurse im Bereich Herausforderungen im Familienalltag	ref. Kirchengemeindehaus Hintere Grundstrasse 3	Daniela Fried	0-4 Jahre	jeden 2. und 4. Fr im Monat 14.00–16.00	kostenlos	043 259 92 93	daniela.fried@ajb.zh.ch www.fuerslebengut.ch www.zh.ch/de/bildungsdirektion/amt-fuer-jugend-und-berufsberatung/kjz-horgen.html
Erziehungsberatung	Bahnhofstrasse 6 8810 Horgen	Barbara Müller-Jezek	0-6 Jahre	Nach tel. Vereinbarung	kostenlos	043 259 92 37	barbara.mueller@ajb.zh.ch www.fuerslebengut.ch www.zh.ch/de/bildungsdirektion/amt-fuer-jugend-und-berufsberatung/kjz-horgen.html



Ludothek Langnau am Albis

Spielerleih

Spiele ist für alle!

Mitglied Verband Schweizer Ludotheken

Unter Ludothek versteht man eine Ausleihstelle für Spiele und Spielsachen

Was finden Sie bei uns? Mehr als 1000 Spiele zum Ausleihen:

Fahrzeuge, Playmobil, Rollenspiele, Kleinkinderspiele, Gesellschaftsspiel, Logikspiele, Elektronische Spiele, TipToi, Spiele für Draussen, Puzzle und vieles mehr!

Besuchen Sie unsere Homepage und unsere Online-Katalog: www.ludotheklangnau.ch.

Wir stellen eine Vielfalt an Spielsachen für alle Altersstufen zur Ausleihe bereit. Das Sortiment

Wir sind...

...ein Team von motivierten Mitarbeiterinnen, die ehrenamtlich in Langnau am Albis die Ludothek als Non-Profit-Organisation führen.

Benutzerreglement

Jahresbeitrag pro Familie:

Jahresbeitrag: Fr. 50.-

Halbjahresbeitrag: Fr. 30.-

Der Jahres- oder Halbjahresbeitrag ermöglicht beliebig viele Ausleihen. Jedoch dürfen pro Ausleihe max. 6 Spiele mitgenommen werden.

Gelegentliche Benutzung

Es besteht die Möglichkeit für Fr. 5.-- pro Spiel die Ludothek kennen zu lernen. Zusätzlich kann die Ludothek ein Depot von Fr. 20.-verlangen.



Ludothek Langnau a/A
In der Schwerzi
8135 Langnau a/A

www.ludotheklangnau.ch
Info@ludotheklangnau.ch



erweitern wir laufend durch sorgfältige Auswahl aus dem Angebot auf dem Spielwarenmarkt.

In der Schwerzi, 8135 Langnau am Albis, Tel. 079 721 39 63 (während den Öffnungszeiten), www.ludotheklangnau.ch



Gemeinnütziger Frauenverein Langnau am Albis

Gemeinnütziger Frauenverein Langnau am Albis

Postfach, 8135 Langnau am Albis

www.frauenverein-langnauamalbis.ch

Frauen aller Altersstufen sind herzlich willkommen

Unsere Angebote

- **Gruppe Spontan**
Gehen Sie auch nicht gerne allein in Ausstellungen, ins Theater, Kino oder Museum? Möchten Sie lieber in einer Gruppe Kulturelles erleben? Dann sind Sie bei uns richtig! Wir präsentieren Ihnen ein spannendes Programm.
- **Ausflüge mit Führungen, Veranstaltungen**
- **Frühlings- und Herbst-Damen-Secondhand**
- **Pflanzenbörse**
- **Langnauer Weihnachtsmarkt**

Die aktuellen Angebote finden Sie auf unserer Homepage

www.frauenverein-langnauamalbis.ch

Schauen Sie bei uns unverbindlich rein!

Bitte frankieren
Danke!

Besuchsdienst Langnau am Albis
Denise Karg & Caroline Salzmann
Wildenbühlstrasse 19
8135 Langnau am Albis

WER SIND WIR?

Der Besuchsdienst Langnau am Albis ist ein konfessionell und politisch neutraler Verein. Getragen und finanziert wird er von:

Katholische Kirchgemeinde



Reformierte Kirchgemeinde



Politische Gemeinde



Gemeinnütziger Frauenverein



VERMITTLUNGSTELLE

Denise Karg & Caroline Salzmann
Telefon: 044 713 07 55 (Anrufbeantworter)
E-Mail: info@besuchsdienst-langnau.ch
www.besuchsdienst-langnau.ch



Wir sind auf Spenden
angewiesen.

Herzlichen Dank!

Bank Thalwil
IBAN CH80 0873 3044 1547 9510 9



BESUCHSDIENST
Langnau am Albis



HINAUSTRETEN - EINTRETEN
BESCHENKT SEIN

BESUCHSDIENST

Beziehungen tragen und halten uns.

Die Begegnungen zwischen Generationen und Lebenswelten haben positive Wirkung auf unser Wohlbefinden. Manchmal verlieren Menschen tragfähige Beziehungen, z.B. durch Erkrankung, Alter, Umbrüche im Leben, Umzug oder Migration.

Besuche von Freiwilligen können Brücken zur Gemeinschaft und zum sozialen Dorfleben bauen, so der Vereinsamung entgegenwirken auch Ihren Alltag mit Abwechslung, Wärme und Fröhlichkeit bereichern!

Weitere Infos: www.besuchsdienst-langnau.ch

TÜREN ÖFFNEN

Wenn Sie sich jemanden wünschen, der z.B.

- regelmässig und unentgeltlich Zeit für Sie hat
- an Ihrem Leben teilnimmt und aufmerksam zuhört
- oder Ihnen ein Buch vorliest, ein Spiel spielt
- Sie auf einen Spaziergang, zum Kaffeetrinken, Konzert, beim Einkaufen etc. begleitet

... dann freuen wir uns, Sie sich für einen unverbindlichen Erstkontakt bei unserer Vermittlungsstelle melden!
(Siehe Anmeldetalon)

FREIWILLIG ENGAGIEREN

Wir möchten Frauen und Männer jeden Alters ansprechen, die eine sinnstiftende Aufgabe suchen:

- ihre Zeit und Lebenserfahrung mit andern teilen möchten
- kontaktfreudig und kommunikativ sind und gerne persönliche Beziehungen aufbauen
- Ideen für gemeinsame Aktivitäten mitbringen
- Belastbar sind und über Anvertrautes Schweigen können

... dann freuen wir uns, wenn Sie Teil einer sorgenden Gemeinschaft werden!
Zum Kennenlernen melden Sie sich bei der Vermittlungsstelle. (Siehe Anmeldetalon)

BRÜCKEN BAUEN

Die Vermittlungsstelle:

- Bereitet Sie sorgfältig auf Ihre Aufgabe vor
- Vermittelt den Kontakt zwischen Ihnen und einer Person, die sich Besuche wünscht («Matching»)
- Begleitet die «Tandems» im Hintergrund
- Organisiert Erfahrungsaustausch mit dem Freiwilligenteam

ANMELDUNG

Möchten Sie

- einmal oder regelmässig besucht werden?
- sich als freiwillige Besucherin / freiwilliger Besucher engagieren?

Fragen, Bemerkungen:

Wir nehmen in den nächsten Tagen telefonisch mit Ihnen Kontakt auf!

Name _____

Strasse, Nr. _____

PLZ, Ort _____

Telefonnr. _____

E-Mail _____

Sie können uns auch direkt erreichen
Telefon: 044 713 07 55
E-Mail: info@besuchsdienst-langnau.ch



SIHL SPORTS



Ihr Sportcenter in Langnau am Albis

- TENNIS**
- BADMINTON**
- SQUASH**
- TISCHTENNIS**
- PADEL** (Outdoor)
- FITNESSCENTER**
- GROUP FITNESS**
- FRIDAY RACKET NIGHT**
- KIDS SPORTWOCHEN**
- VIRTUAL REALITY**
- PHYSIOTHERAPIE**
- MASSAGE**
- SPORTSHOP**
- BISTRO**
- MIETE UNS**



SIHLSPORTS
Sihltalstrasse 63
8135 Langnau a. A.

043 377 70 00
www.sihlsports.ch