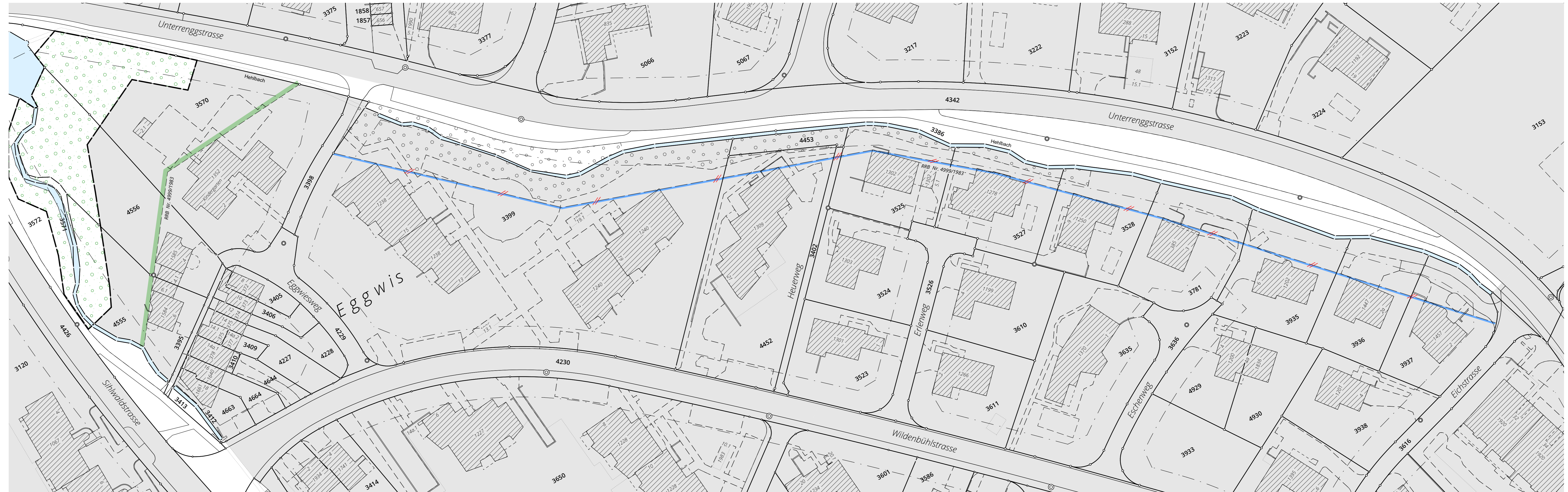







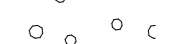
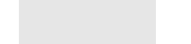
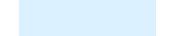
**WALD- / GEWÄSSERABSTANDS-  
LINIENPLAN HEHLBACH**

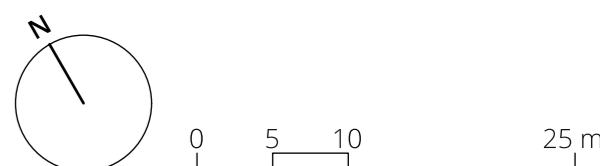


Festlegungen

-  rechtskräftige Waldabstandslinie
-  aufzuhebende Gewässerabstandslinie

Informationsinhalte

-  rechtskräftige Waldgrenze gemäss Art. 13 Waldgesetz
-  rechtskräftige Verkehrsbaulinie
-  Wald
-  übrige bestockte Fläche
-  Bauzone (Entwurf Revision)
-  Gewässer



Bearbeitung: SM  
Das Druckdatum entspricht dem Erstellungsdatum.

Grundlagendaten  
Amtliche Vermessung: ARE, GIS Kanton Zürich vom 27. Dezember 2024  
Abstandslinien: ARE, GIS Kanton Zürich vom 27. Dezember 2024

Die Daten der Fixpunkte, Grenzpunkte und Einzelpunkte sind nach den gültigen Genauigkeits- und Zuverlässigkeitsanforderungen der amtlichen Vermessung bestimmt. Die Bodenbedeckung, Gebäude und Einzelobjekte dienen lediglich der Orientierung. Ihre Lage beruht auf einfachen Messungen ohne Kontrolle, weshalb für deren Richtigkeit keine Gewähr durch den Geometer besteht.